

SYMOS '97

System modelování stacionárních zdrojů



Vážení obchodní přátelé, uživatelé modelovacích systémů, dovolujeme si Vás upozornit na přepracovanou verzi modelovacího programu SYMOS'97.

Mimo množství drobných vylepšení bychom rádi vyzdvihli následující vlastnosti:

Podpora XML

Veškeré součásti projektu (větrné růžice, veličiny, zdroje znečištění, referenční body, výsledky modelování) jsou primárně ukládány ve formátu XML. Prostřednictvím programu zvaného XML parser a příslušné šablony je tak možné tyto údaje transformovat do téměř libovolných formátů.

Výškopisy

Původní výškopis byl rozšířen na seznam hierarchicky uspořádaných výškopisů s možností vložení speciálních přičítacích výškopisů zohledňujících například lesní porost či bytovou zástavbu. Součástí SYMOS'97 je nyní také kompletní výškopis České republiky v rastru 50x50 metrů v souřadných systémech S-42 a JTSK. Jako podklad pro jeho vytvoření byla použita veřejná data vzniklá při výškovém mapování Země raketoplánem Endeavour v roce 2000.

Aktualizace

Společně s licenci na SYMOS'97 v2006 získáte také licenci na použití předchozí verze 2003, bezplatnou roční aktualizaci a uživatelskou podporu zahrnující poradenství v oblasti práce s programem i konzultaci metodiky SYMOS'97.

Modularita

Modularita programu umožňuje akceptovat změny v metodice výpočtu a i další rozšiřování uživatelského komfortu v souvislosti s požadavky uživatelů.

Mapy

Zahnutí podkladových map do projektu umožňuje zadání zdroje znečištění i referenčního bodu přímo z mapy. Nezanedbatelný je také přínos při identifikaci chybně zadaných souřadnic.

Kompatibilita

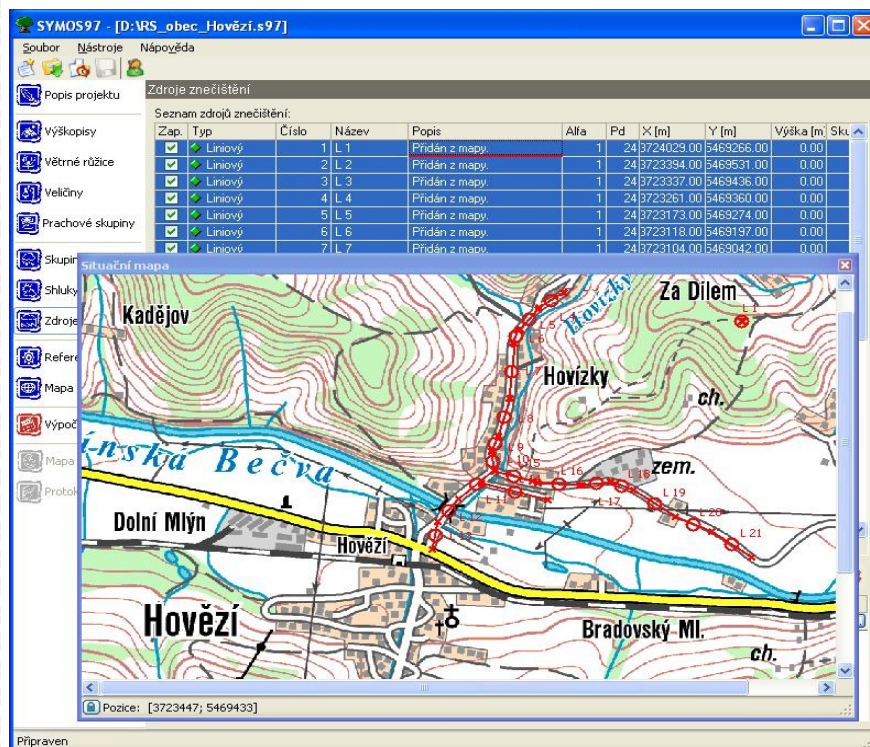
Dříve používané vstupní datové soubory mohou být importovány do nových projektů.

Výpočet

Výpočet může být spuštěn najednou pro více veličin, pro vybrané zdroje znečištění a vybrané referenční body.

Projekt

Všechna vstupní data jsou součástí projektu a jsou editována v rámci jednoho programu.



Upgrade

11 900,-

bez DPH

Cena

38 000,-

bez DPH